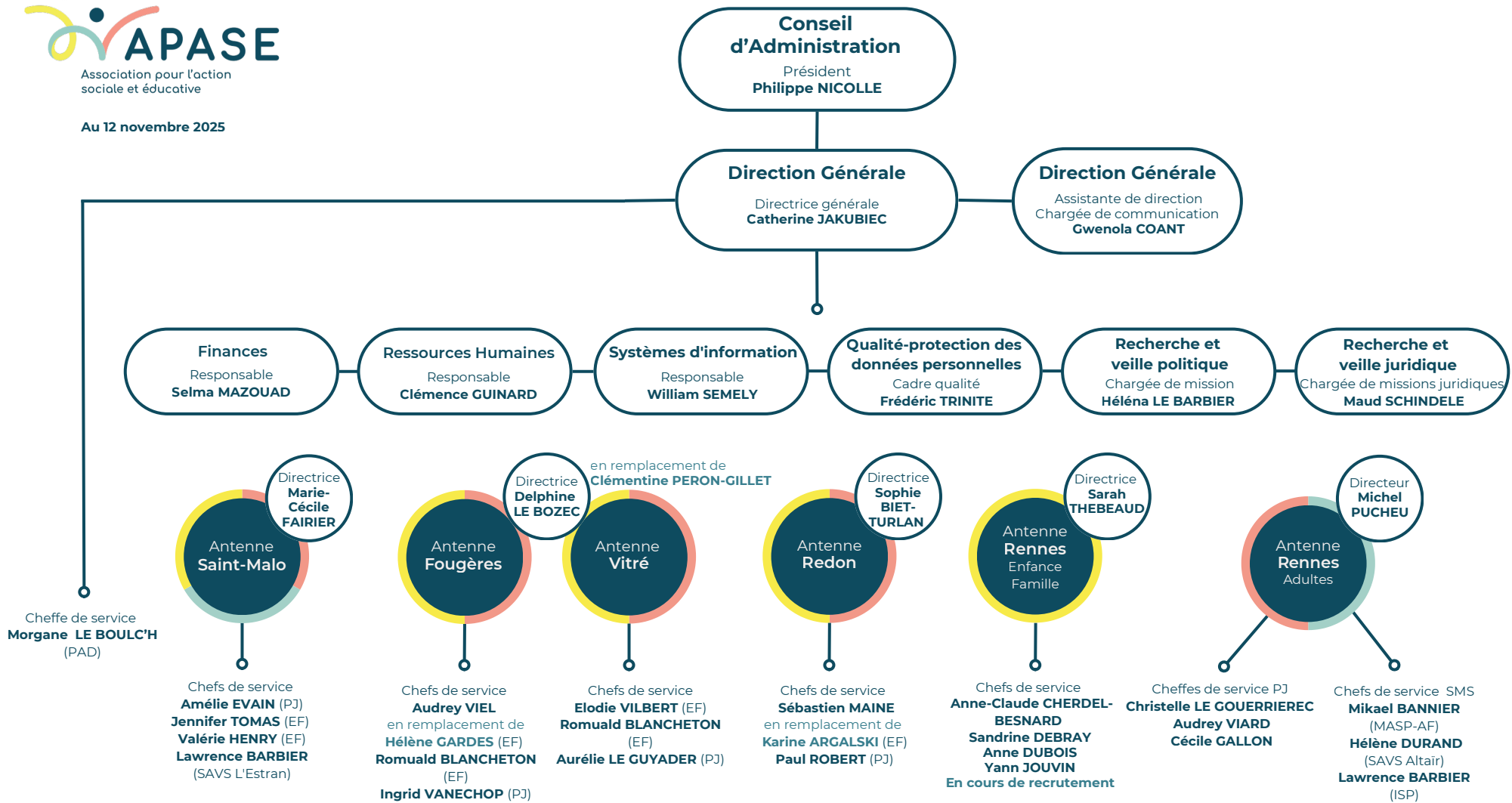


Au 12 novembre 2025



EF : Enfance Famille
PJ : Protection Juridique
SMS : Social et Médico-Social
PAD : Placement A Domicile
AF : Accueil Familial

SAVS : Service d'Accompagnement à la Vie Sociale
MAPS : Mesure d'Accompagnement Social Personnalisé
ISP : Inclusion Socio Professionnelle